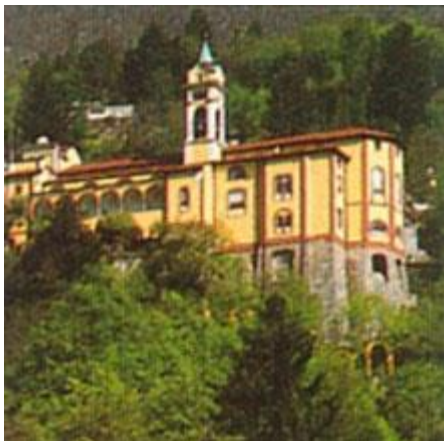


Ausflüge

Natürlich darf ein Besuch im
Nachbardorf **Tenero** nicht fehlen

(Kirchturm von Tenero)



Orselina....

Von Locarno mit der Zahnradbahn nach
(Madonna del sasso)

.....dann mit der neuen Bahn von Orselina auf
Cardada,
von dort fährt noch ein Sessellift auf **Cimetta**.
Auf Cimetta (1700 m.ü.M.) hat es vier
Skilifte, genießen sie
das Tessin auch im Winter.

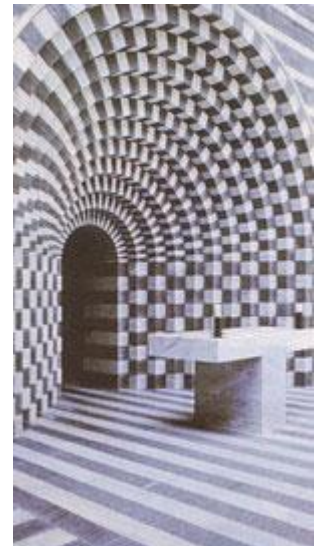




Vielleicht einen Ausflug mit der **Centovalli** Bahn?
Ab Locarno über Intragna, Camedo und Rè
nach Domodossola

In **Mogno**, im Lavizzaratal (hinteres Maggiatal)
befindet sich
eine der weltberühmten Botta-Kirchen

oder auf dem Berg **Tamaro** (Seilbahn ab Rivera)
finden sich noch
ein Botta-Kunstwerk



(Mogno)



Oberhalb von Ascona befindet sich
Ronco sopra Ascona.
Ein wunderschönen Wanderausflug ab
Gordemo (**casa cyta**) über
den Stausee bis nach Brione sopra
Minusio und weiter nach Ronco